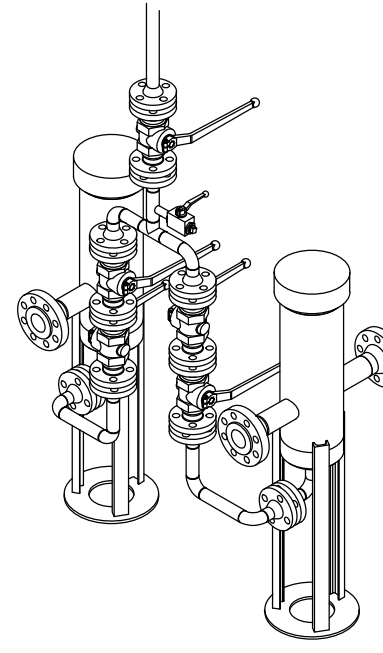
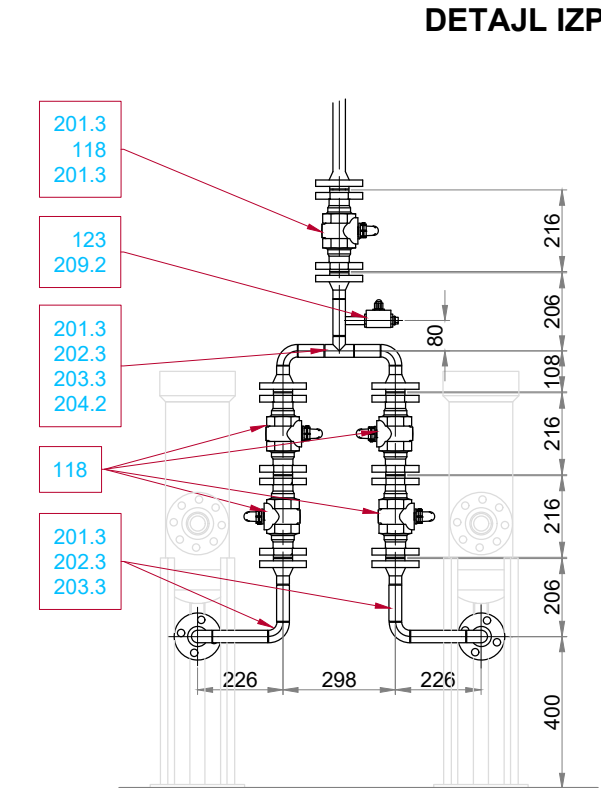
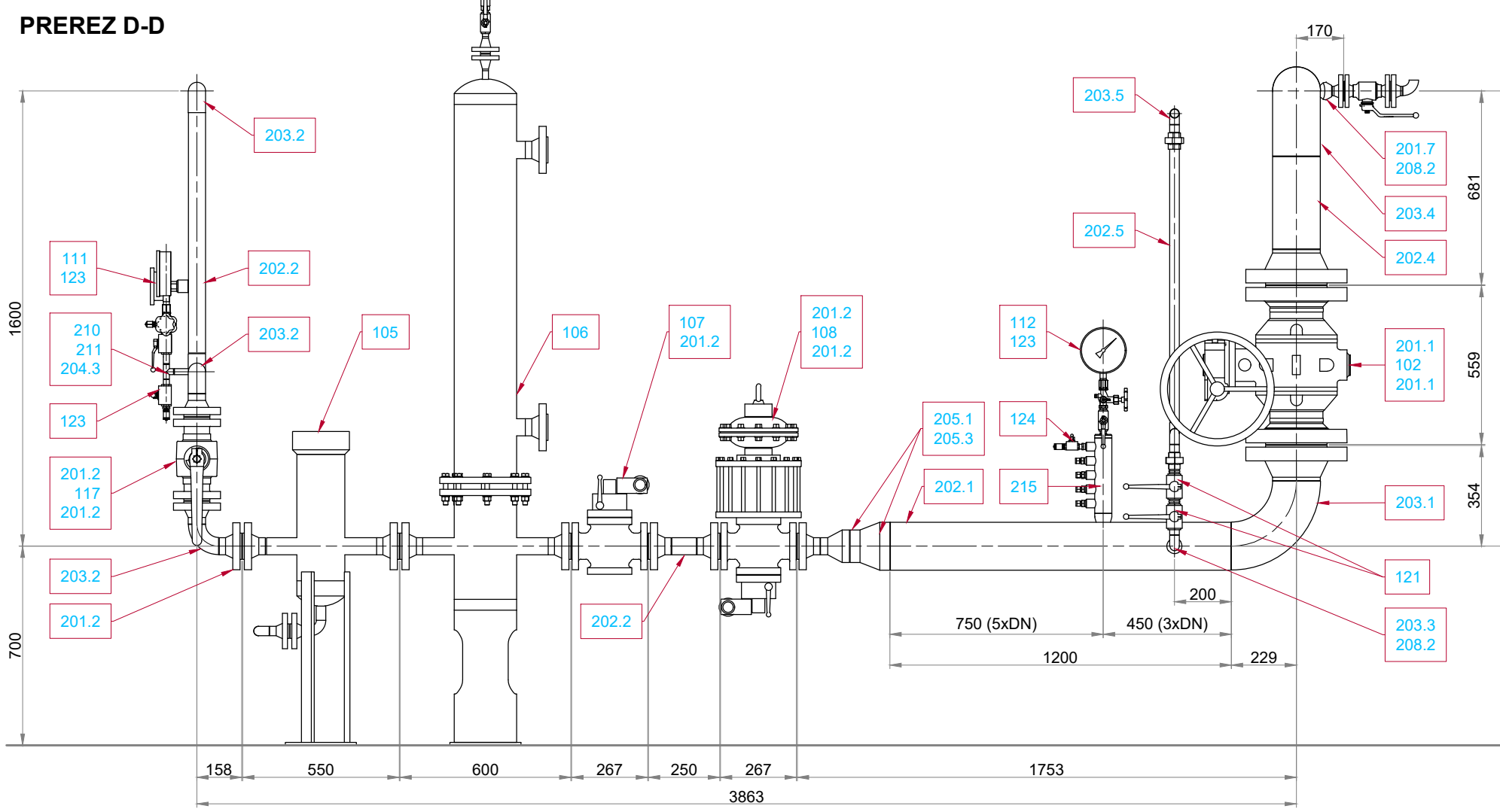
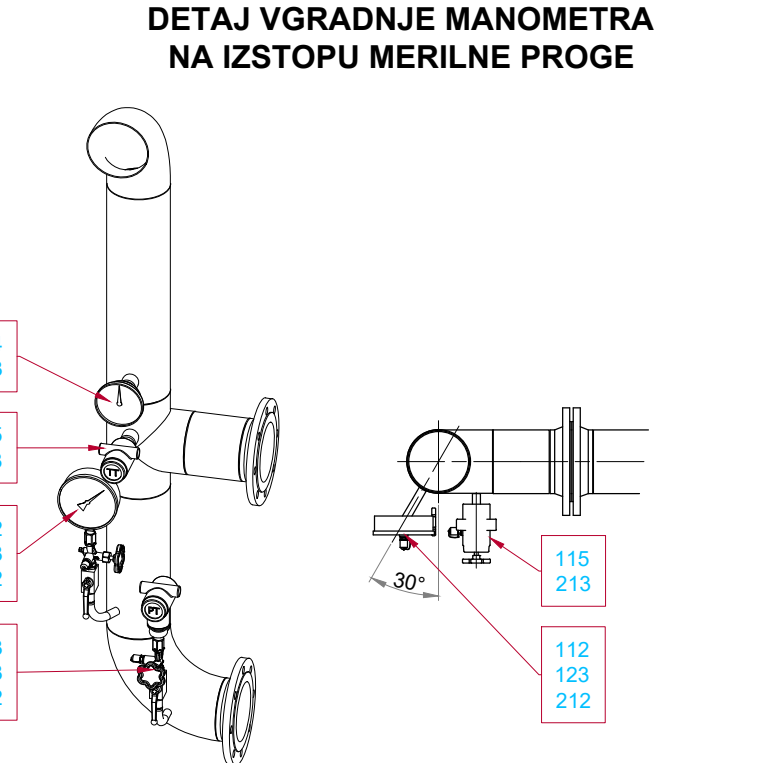
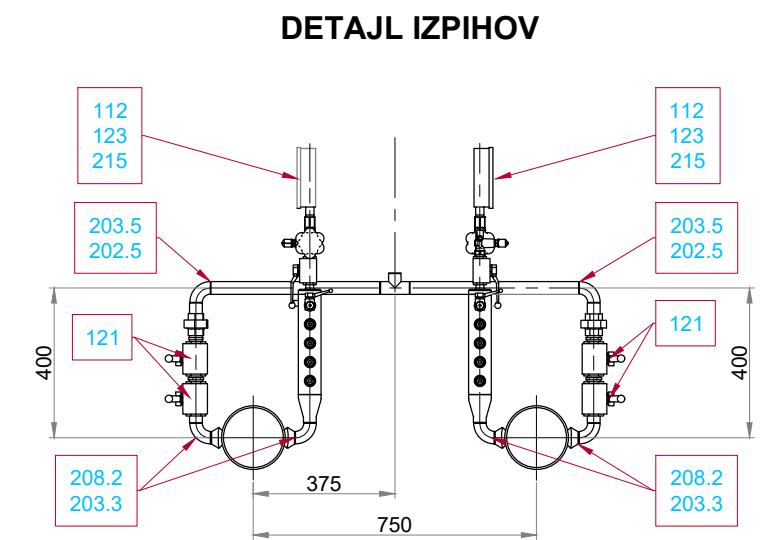
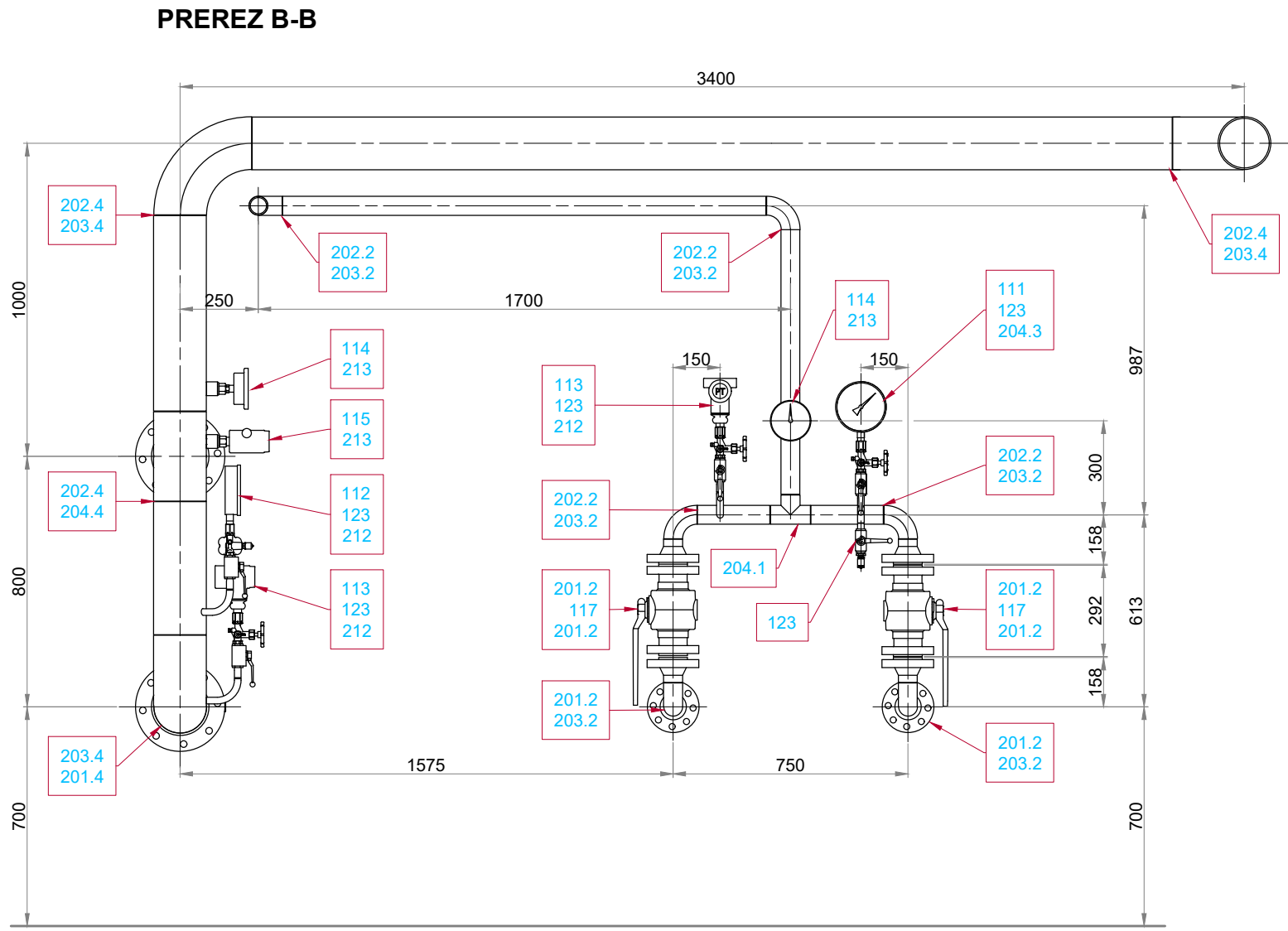
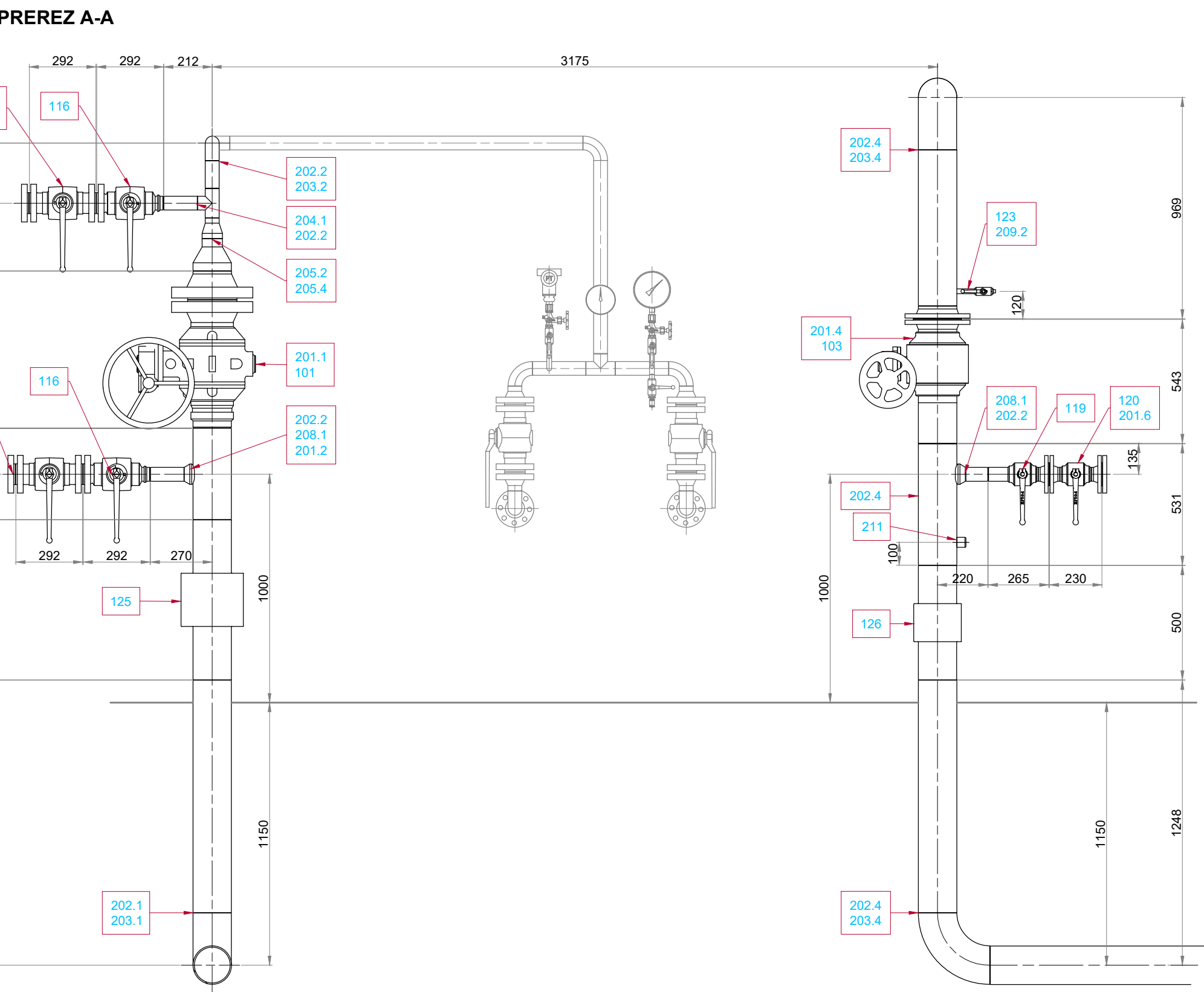
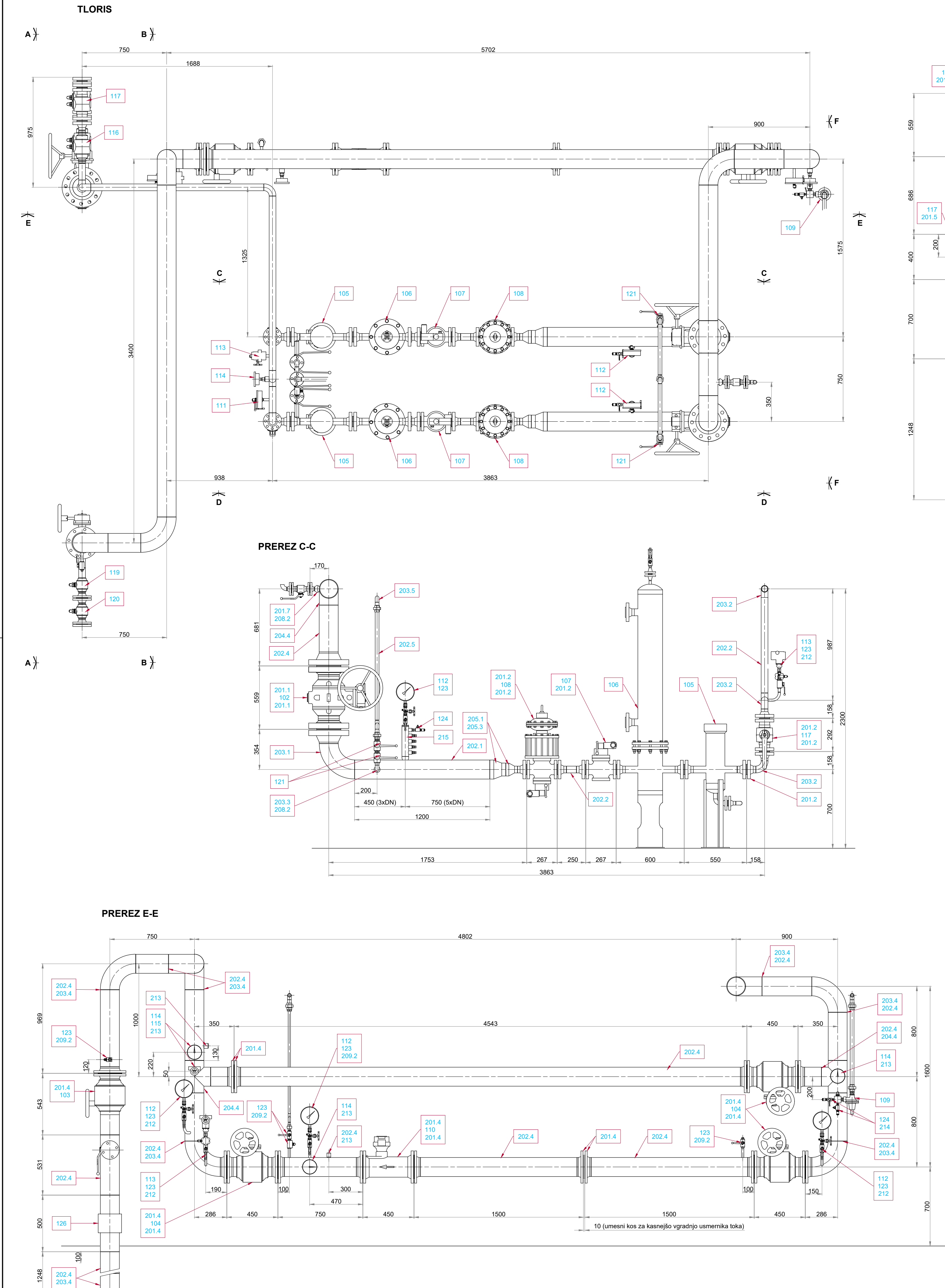
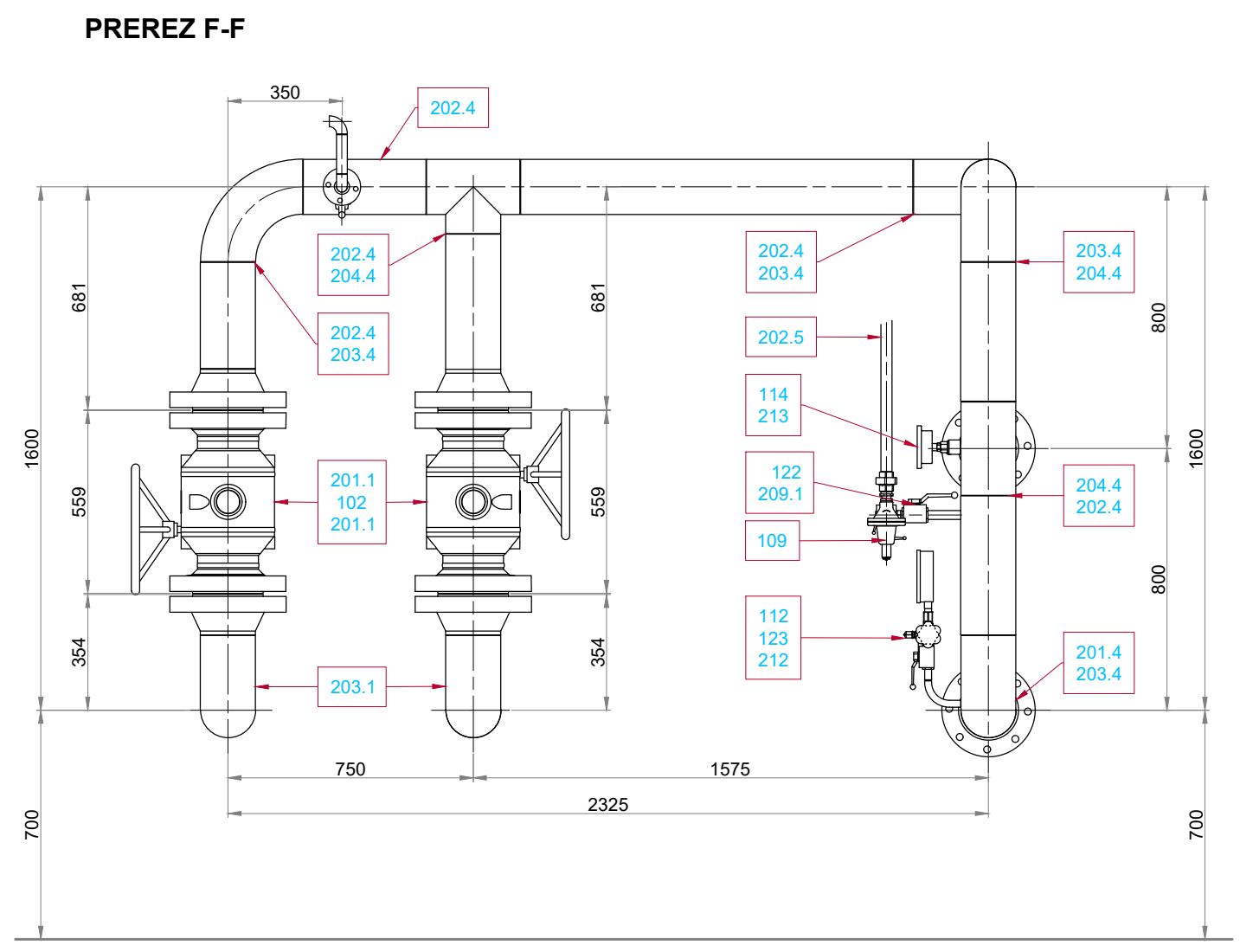


A03-594x1261  
18.10.2023  
13822\_06\_104\_L202\_03\_20211124.dwg



POGLED V IZOMETRIJI (NI V MERILU)



SEZNAM OPREME - ARMATURA						
POZ.	ELEMENT	TIP	DN	TLAČNA STOPNJA	KOLIČNA	EM
101	Krogelna pipa	Uvarno prirobnične izvedbe, reduktor-kolo	150	ANSI600	1	kos
102	Krogelna pipa	Prirobnične izvedbe, reduktor-kolo	150	ANSI600	2	kos
103	Krogelna pipa	Uvarno prirobnične izvedbe, reduktor-kolo	150	PN16	1	kos
104	Krogelna pipa	Prirobnične izvedbe, reduktor-kolo	150	PN16	3	kos
105	Plinski filter	Prirobnične izvedbe	50	ANSI600	2	kos
106	Grelnik plina	Prirobnične izvedbe	50	ANSI600	2	kos
107	Varnostno zaporni ventil	Prirobnične izvedbe	50	ANSI600	2	kos
108	Regulator tlaka	Prirobnične izvedbe z VZV	50	ANSI600	2	kos
109	Varnostno izpustni ventil	Navojne izvedbe	25	PN100	1	kos
110	Plinomer - turbinski	Prirobnične izvedbe, G1000	150	PN16	1	kos
111	Manometer	Kazalno območje 0-100 bar, manometerski ventil 1/2"	15	ANSI600	1	kos
112	Manometer	Kazalno območje 0-6 bar, manometerski ventil 1/2"	15	ANSI600	5	kos
113	Merilni pretvornik tlaka	S triptično manometerskim ventili	15	ANSI600	2	kos
114	Termometer	Kazalno območje -20 do +60 °C, tekočinski	15	ANSI600	4	kos
115	Merilni pretvornik temperature		15	ANSI600	1	kos
116	Krogelna pipa	Uvarno prirobnične izvedbe, ročica	50	ANSI600	2	kos
117	Krogelna pipa	Prirobnične izvedbe, ročica	50	ANSI600	4	kos
118	Krogelna pipa	Prirobnične izvedbe, ročica	25	ANSI600	6	kos
119	Krogelna pipa	Uvarno prirobnične izvedbe, ročica	50	PN16	1	kos
120	Krogelna pipa	Prirobnične izvedbe, ročica	50	PN16	1	kos
121	Krogelna pipa	Navojne izvedbe NPT 1, ročica	25	ANSI600	4	kos
122	Krogelna pipa	Navojne izvedbe NPT 3/4, ročica	20	ANSI600	1	kos
123	Krogelna pipa	Navojne izvedbe NPT 1/2, ročica	15	ANSI600	12	kos
124	Krogelna pipa	Navojne izvedbe NPT 1/8, ročica	6	ANSI600	4	kos
125	Izolirna prirobnica	Uvarna, monoblock izvedbe	150	ANSI600	1	kos
126	Izolirna prirobnica	Uvarna, monoblock izvedbe	150	PN16	1	kos

SEZNAM OPREME - MATERIAL							
POZ.	ELEMENT	TIP	DN	TLAČNA STOPNJA	IMENZIJA [mm]	KOLIČINA	EM
2011	Prirobnica	Uvarna z grlom, ASME B16.5 ANSI600, ASTM A 350 Grade LF2	150	ANSI600	-	5	kos
2012	Prirobnica	Uvarna z grlom, ASME B16.5 ANSI600, ASTM A 105	50	ANSI600	-	12	kos
2013	Prirobnica	Uvarna z grlom, ASME B16.5 ANSI600, ASTM A 105	25	ANSI600	-	9	kos
2014	Prirobnica	Uvarna z grlom, SIST EN 1092 PN16, RS1 37.2	150	PN16	-	13	kos
2015	Prirobnica	Slepa, ASME B16.5 ANSI600, ASTM A 105	50	ANSI600	-	2	kos
2016	Prirobnica	Slepa, SIST EN 1092 PN16, RS1 37.2	50	PN16	-	1	kos
2017	Prirobnica	SIST EN 1092 PN16, RS1 37.2	25	PN16	-	1	kos
2021	Cev	SIST EN ISO 3183, L245NE	150	ANSI600	Ø168,3x6,3	-	m
2022	Cev	SIST EN ISO 3183, L245NE (brezžilva)	50	ANSI600	Ø60,3x4,0	-	m
2023	Cev	SIST EN ISO 3183, L245NE (brezžilva)	25	ANSI600	Ø33,7x4,0	-	m
2024	Cev	SIST EN ISO 3183, L245	150	PN16	Ø168,3x5,0	-	m
2025	Cev	SIST EN ISO 3183, L245 (brezžilva)	25	PN16	Ø33,7x3,2	-	m
2031	Koleno 90°	ASME B16.9, ASTM A 234 Grade WPB, Bauart 3	150	ANSI600	STD	3	kos
2032	Koleno 90°	ASME B16.9, ASTM A 234 Grade WPB, Bauart 3	50	ANSI600	XS	7	kos
2033	Koleno 90°	ASME B16.9, ASTM A 234 Grade WPB, Bauart 3	25	ANSI600	XS	14	kos
2034	Koleno 90°	SIST EN 10253-2, S1 35.8, Bauart 3	150	PN16	Ø168,3x4,5	9	kos
2035	Koleno 90°	SIST EN 10253-2, S1 35.8, Bauart 3	25	PN16	Ø33,7x3,2	11	kos
2036	Koleno 90°	SIST EN 10253-2, S1 35.8, Bauart 3	20	PN16	Ø26,9x3,2	2	kos
204.1	T kos	ASME B16.9, ASTM A 234 Grade WPB	50	ANSI600	XS	2	kos
204.2	T kos	ASME B16.9, ASTM A 234 Grade WPB	25	ANSI600	XS	2	kos
204.3	T kos	ASME B16.9, ASTM A 234 Grade WPB	15	ANSI600	XS	1	kos
204.4	T kos	DIN 2615-1, S1 35.8	150	PN16	Ø168,3x4,5	3	kos
204.5	T kos	DIN 2615-1, S1 35.8	25	PN16	Ø33,7x3,2	2	kos
205.1	Reducirni kos	ASME B16.9, ASTM A 234 Grade WPB	150-10	ANSI600	STD	2	kos
205.2	Reducirni kos	ASME B16.9, ASTM A 234 Grade WPB	150-40	ANSI600	STD	1	kos
205.3	Reducirni kos	ASME B16.9, ASTM A 234 Grade WPB	150-50	ANSI600	STD	2	kos
205.4	Reducirni kos	ASME B16.9, ASTM A 234 Grade WPB	80-50	ANSI600	STD	1	kos
208.1	Varilni nastavek welditel	ASME B31.3, ASTM A 350 Grade LF2	150-50	ANSI600	-	2	kos
208.2	Varilni nastavek welditel	ASME B31.3, ASTM A 350 Grade LF2	150-25	ANSI600	-	5	kos
209.1	Varilni nastavek	2a pipo Ø213 x 100 mm, 3/4" NPT	20	-	-	1	kos
209.2	Varilni nastavek	2a pipo Ø213 x 100 mm, 1/2" NPT	15	-	-	4	kos
210	Varilni nastavek	Manometerski, Ø213 x 50 mm	15	-	-	1	kos
211	Varilni nastavek	Manometerski, Ø213 x 50 mm, Ø2, 1/2" NPT	15	-	-	7	kos
212	Varilni nastavek	Manometerski, Ø213 - stranski priključ	15	-	-	4	kos
213	Varilni nastavek	Ø44 x 40 mm, 3/4" NPT	-	-	-	7	kos
214	Nastavitveni priključek	Nastavitveni priključek pred VIV 60x60mm, 3/4" NPT, 1/4" NPT	-	-	-	1	kos
215	Cev za impulzne yode		-	-	-	2	kos

Projektor:  
**PROJEKT. NOVA GORICA**

Inovator:  
**Plinovodi d.o.o.**  
Cesta Ljubljanske brigade 11b  
1001 Ljubljana

Objekt:  
**PRENOSNI PLINOVOD NA AJDOVŠČINA - LUCIJA  
ODESEK AJDOVŠČINA - SEŽANA**

Vrsta računa:  
**4 - Račun s področja strogoščitve**

Številka račna:  
13822-08-154

Številka projekta:  
13822-08-1

Datum:  
marec 2019

Številka lista:  
4

Revizija:  
**1. OTKUP IN PREVERITE - REGULACIJA  
MRP SEŽANA**

Merilo: 1:25

Odgovorni vodja projekta:  
**MATJAŽ MAKAROVČ, udele**

Odgovorni projektant:  
**MATJAŽ MAKAROVČ, udele**

Številka lista:  
S-1382